

ref.

Equipamiento Estándar M10 09-495

10000 Newton

Incluyendo:

- | | |
|---|--------|
| 1 Empujador en mesa M 10 | 09-065 |
| 1 Garfio móvil estándar | 09-610 |
| 1 Garfio en mesa estándar M 10 | 09-140 |
| Tornillo de fijación y llave de apriete | |



Potencia de apriete: 10000 Newton
 Par de apriete: 12 N.m
 Carrera de apriete: 20 mm

Ref.

Equipamiento Estándar M12 09-496

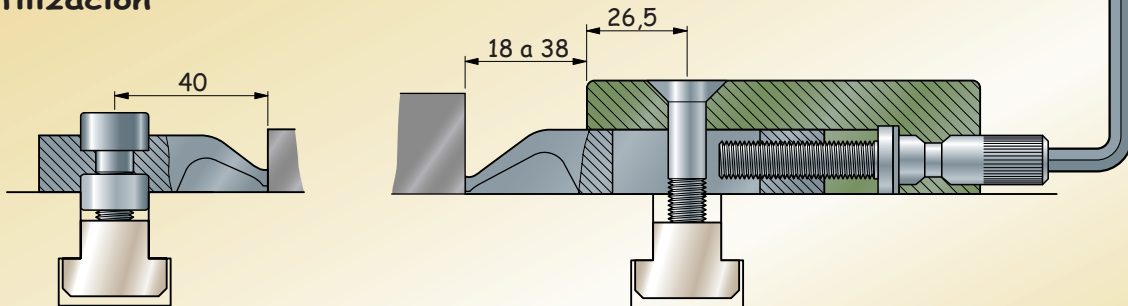
10000 Newton

Incluyendo:

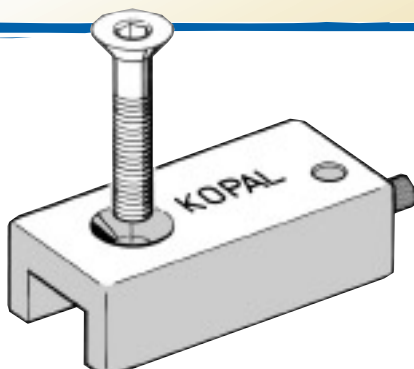
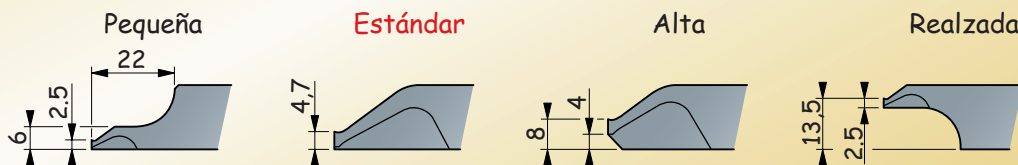
- | | |
|--------------------------------|--------|
| 1 Empujador en mesa M 12 | 09-068 |
| 1 Garfio móvil estándar | 09-610 |
| 1 Garfio en mesa estándar M 12 | 09-141 |

Embridado directo en mesa
Rapidez de aplicación
Sobrafachada total
Múltiples alturas de apriete

Utilización



Alturas de apriete



Cárter de apriete

Ref.

Cárter de aluminio para garfios móviles
 (con tornillos de empuje y tornillos de fijación)

Empujador en mesa
 fijación por 1 tornillo M 10

09-065

Empujador en mesa
 fijación por 1 tornillo x M 12

09-068

Garfios móviles para cárter de apriete

Garfio de apriete en acero con muelle

(funcionamiento con el tornillo de empuje del cárter)

Garfio móvil Fino

Altura de embrizado 2.5 mm

09-615

Garfio móvil estándar

altura de embrizado 4.7 mm

09-610

Garfio móvil Alto

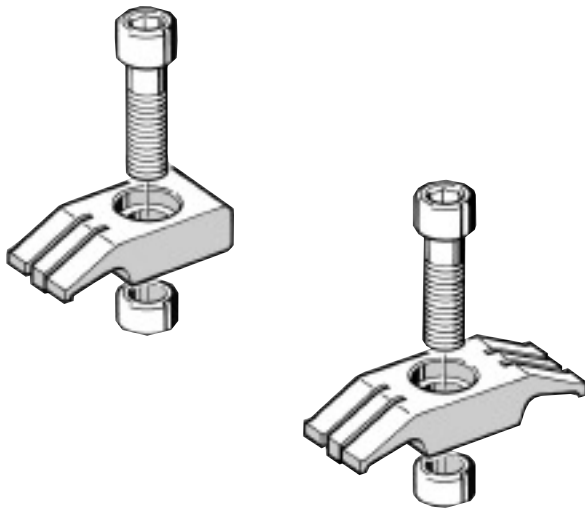
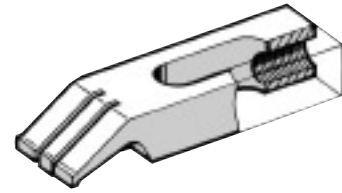
altura de embrizado 8 mm

09-620

Garfio móvil Realzado

altura de embrizado 13.5 mm

09-625



Garfios en mesa (Topes)

Garfio de acero con muelle

(con tornillo de fijación y localización Ø 18 mm)

Garfio Fino altura de embrizado 2.5 mm

Fijación M 10

09-143

Fijación M 12

09-144

Garfio Estándar altura de embrizado 6 mm

Fijación M 10

09-140

Fijación M 12

09-141

Garfio realzado altura de embrizado 13.5 mm

Fijación M 10

09-142

Garfio Estándar reversible altura de embrizado 6 mm para el apriete de 2 piezas frente a frente

Fijación M 10

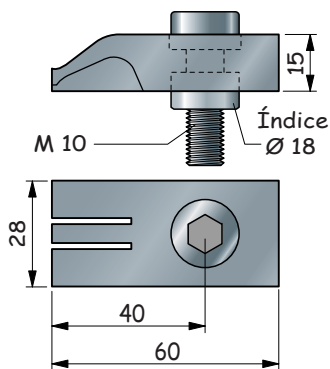
09-145

Fijación M 12

09-147

Garfios en mesa

09-140 / 141 / 142 / 143 / 144



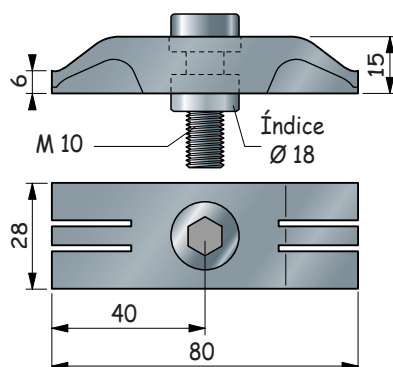
Garfios en mesa



Para una utilización en sentido logitudinal de las ranuras, se recomienda utilizar calzos anti-retroceso para resistir al esfuerzo de empuje del elemento de apriete

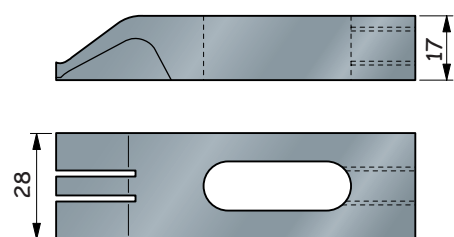
Ver página siguiente

09-145 / 147

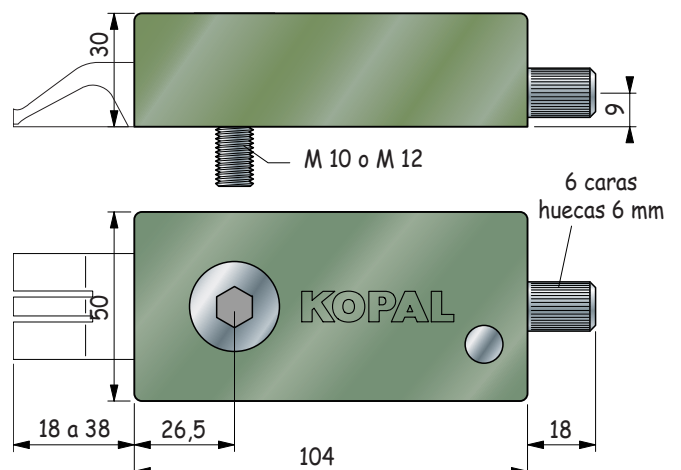


Garfios móviles

09-610 / 615 / 620 / 625



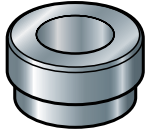
Cárter en mesa 09-065 / 068



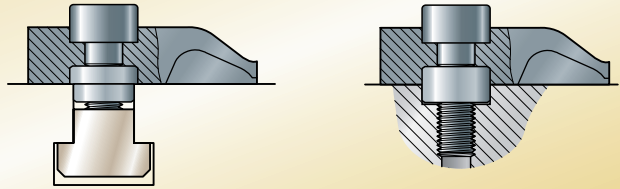
Localización de centrado Ref.

Para ranuras con diámetro

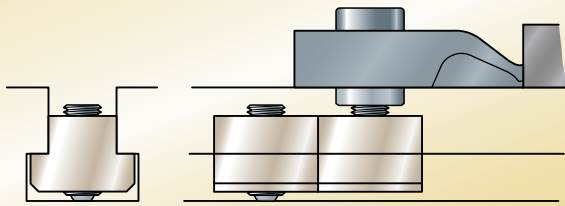
12 mm	09-220
14 mm	09-225
16 mm	09-230
18 mm	09-215
20 mm	09-235
22 mm	09-240



Permiten una alineación inmediata de los topes y resisten al esfuerzo de empuje de los elementos de apriete.



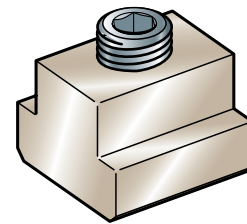
Evitan todo movimiento de retroceso de los garfios y empujadores durante la utilización en el sentido longitudinal de las ranuras



Calzos anti-retroceso Ref.

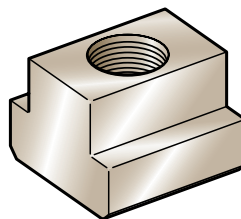
Para ranuras:

12 mm	09-420
14 mm	09-425
16 mm	09-431
18 mm	09-436
20 mm	09-437
22 mm	09-443



Calzos para ranuras en T

Ranura	M 10 Ref.	M 12 Ref.
12 mm	90-100	90-150
14 mm	90-105	90-155
16 mm	90-110	90-160
18 mm	90-115	90-165
20 mm	90-120	90-170
22 mm	90-125	90-175
24 mm	90-130	90-180
28 mm	90-135	



Nota

Los tornillos de fijación de los Garfios, Empujadores y Cárceres de apriete se entregan con el material.

